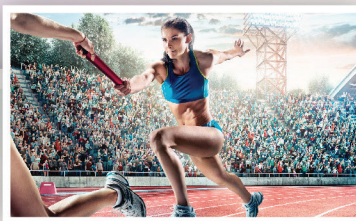




CooperVision®



From Sphere To Specialty
Only Biofinity®

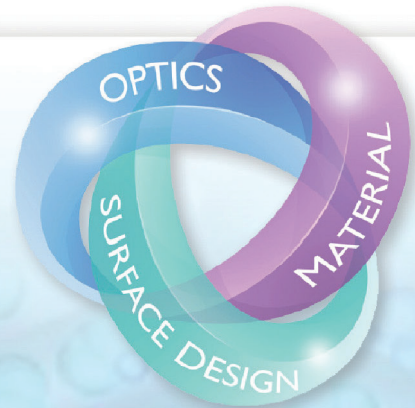
獨特創新的隱形眼鏡系列
自然濕潤和高透氧的最佳組合



給予佩戴者最佳的滿意度

優質佩戴體驗的三大理想平衡要素

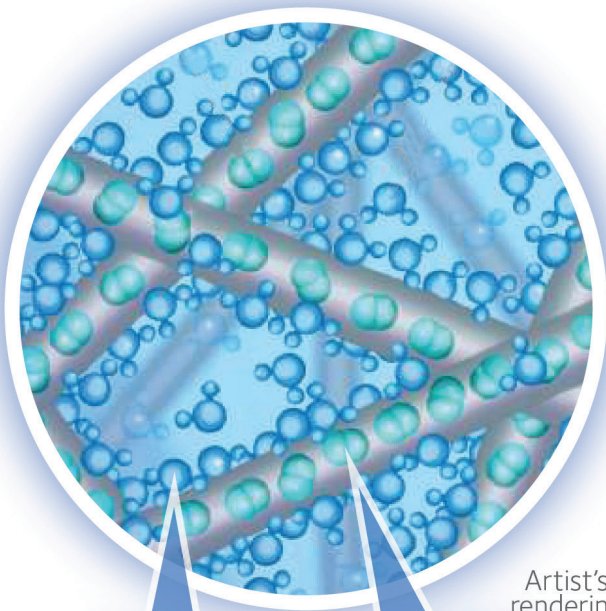
鏡片物料 · 鏡片表面設計 · 光學設計



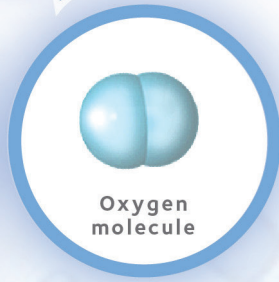
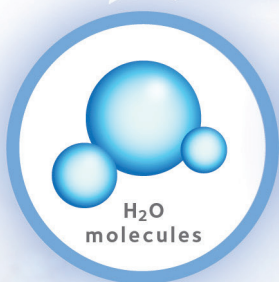
鏡片物料

Biofinity 獨有的技術 - Aquaform Technology

自然濕潤和高透氧的最佳組合



Artist's rendering



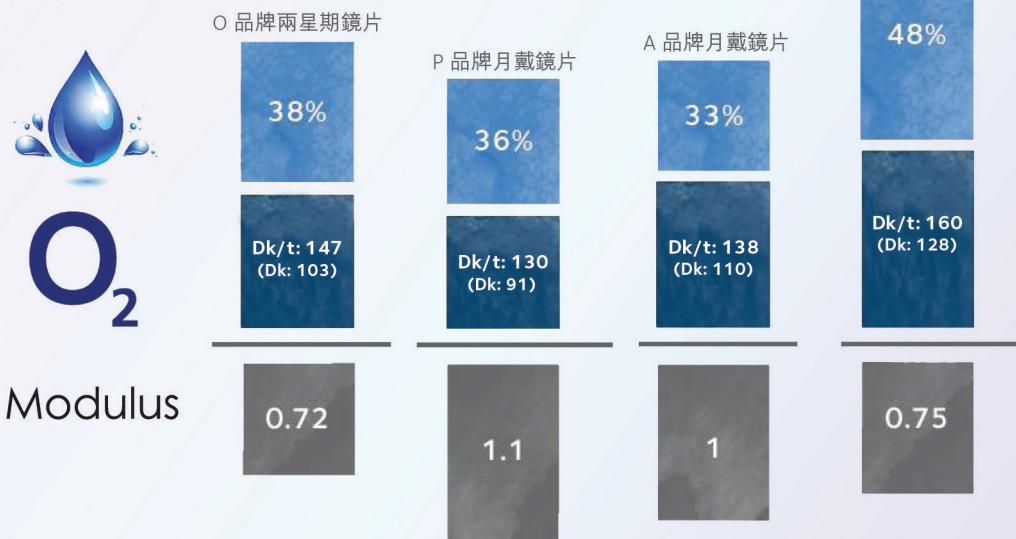
- 能有效把水分子鎖在鏡片內，以保持鏡片濕潤和舒適的佩戴體驗。
- 只需少量的矽分子即可達到高透氧，並增加氧含量，有助於保持眼睛清澈、亮白和健康。
- 低模數鏡片使鏡片柔軟有彈性，以提升舒適性和驗配的效果。





Biofinity sphere

給予您眼睛持久的舒適



- 臨床實驗證實Biofinity能持續保持佩戴舒適
- Biofinity鏡片由朝到晚，第一日到第三十日都能保持佩戴舒適。



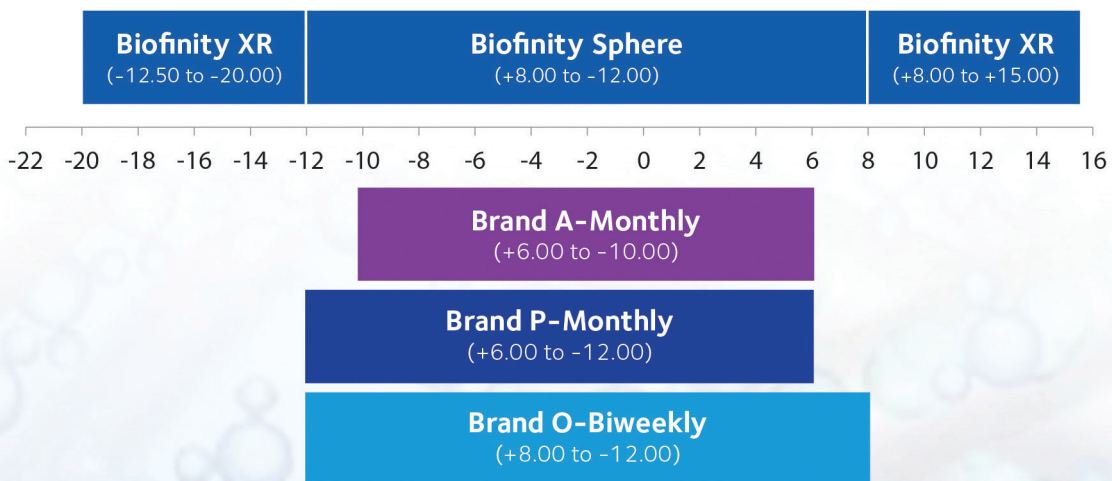
Biofinity鏡片在佩戴一個月後明顯比A 品牌月戴鏡片的沉積物少。



Biofinity XR

讓更多的近視、遠視人士可享受佩戴隱形眼鏡的樂趣

適用於深近視、遠視人士，度數覆蓋範圍從+15.00D 到-20.00D。



References:

*Results of a clinical study evaluating Biofinity spherical contact lenses and AIR OPTIX® AQUA spherical lenses. Sixty-three subjects participated in a contralateral, randomized, subject masked, crossover dispensing study. Lenses were assessed using biomicroscopy for front surface deposits and graded on a 0-4 scale.

傳統軟性散光隱形眼鏡

表面光度 對傳統軟性散光隱形眼鏡的觀察顯示

- i) 較薄的散光鏡片設計比較舒適而較厚的散光鏡片設計則比較穩定
- ii) 大部份的散光鏡片都有明顯的接駁位，每次眨眼，眼瞼都容易和鏡片產生摩擦。
- iii) 散光鏡片的穩定性可能與稜鏡的分佈有關。



Biofinity Tonic

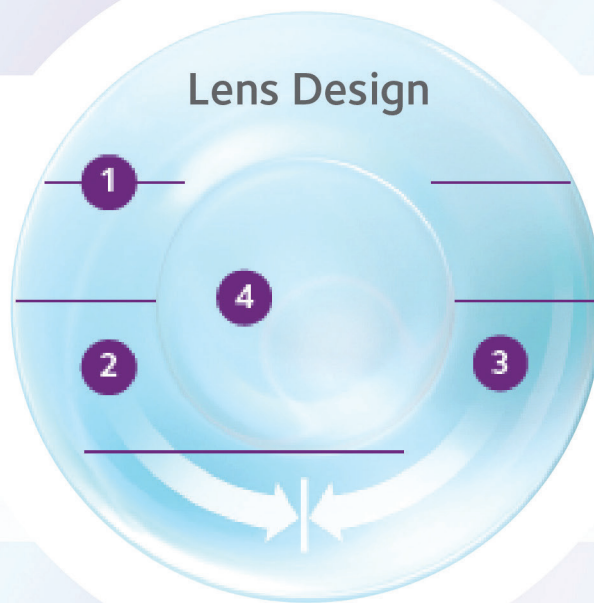
優化的稜鏡散光鏡片設計，提供一致、穩定的驗配和清晰的視力。
鏡片設計

(1) Uniform horizontal ISO thickness 均勻的厚度

- 平坦和均勻的表面 - 更穩定、更舒適
- 均勻的厚度 - 沿鏡片水平經線的不同厚度
- ✓ 通過減少鏡片旋轉來提升鏡片的穩定性，簡化驗配過程並提供更清晰的視力。

(2) Wide ballast band 寬闊的稜鏡區域

- 不管任何鏡片度數都可達至寬闊，連續和相同的稜鏡區域
- 增加鏡片的穩定性和舒適性



(3) 光滑連續的鏡片表面

- 光滑連續的鏡片表面可減少眼瞼和鏡片的摩擦
- ✓ 提高舒適性和穩定性

(4) 較大的光學區域

- 給予清晰視力



Biofinity Multifocal

Biofinity 漸進多焦點

Balance Progressive™ Technology 平衡漸進技術

兩種不同的鏡片讓高要求的人士可以享受遠、中、近距離的卓越視覺和高水平的舒適。

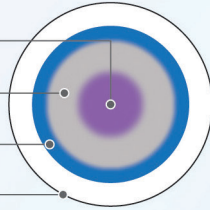
D lens

Distance vision
Spherical central zone

Intermediate vision
Progressive zone

Near vision
Spherical zone

Lens edge



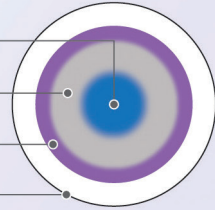
N lens

Near vision
Spherical central zone

Intermediate vision
Progressive zone

Distance vision
Spherical zone

Lens edge



驗配指南

步驟一

開始驗光，確認主力眼
(可使用+2.00D 鏡片霧視法)

步驟二

根據驗光鏡片頂點距離作球面矯正以決定
遠距離視力處方。

根據所需的附加度數(ADD)挑選**D**或**N**型
設計鏡片：

附加度數	主力眼	非主力眼
+1.00	D	D
+1.50	D	D
+2.00	D	N
+2.50	D	N

D鏡和N鏡組合的預期視力

鏡片	遠距離	近距離
雙眼視力	6/6	6/6
D 鏡	6/6	6/12 或更好
N 鏡	6/12 或更好	6/6

步驟三

在檢測矯正視力之前，先讓顧客花約15分鐘適應
鏡片

- 要改善遠距離視力，在雙眼並用的情況下對主力眼增加或減少 $\pm 0.25D$ 。
- 要改善近距離視力，在雙眼並用的情況下對非主力眼增加或減少 $\pm 0.25D$ 。

佩戴一周後覆診

檢查雙眼視力

檢查單眼視力

使用手持測試鏡片驗光（不要使用驗光儀, phoropter）



驗配貼士：

選項（一）

要改善遠距離視力，在雙眼並用的情況下對主力眼增加或減少 $\pm 0.25D$ 。

選項（二）

改善近距離視力可增加或減少附加度數(ADD) $\pm 0.50D$



驗配貼士：

- (i) 遠距離視力處方(Distance Rx)應用最低近視度數(MaximumPlus)。
- (ii) 選擇較低老花附加度數(ADD)。
- (iii) 用顧客的手提電話屏幕測試顧客實際的近距離視力。
- (iv) 在室內開燈狀態下檢查視力。

佩戴Biofinity的好處



自然均勻的濕潤
保持鏡片濕潤，無添加，沒有經過表面處理或添加保濕劑。



最佳模數
柔軟彈性



圓邊設計
減少眼瞼和鏡片的摩擦，使鏡片佩戴更舒適。

舒適



高透氧度
高透氧鏡片有助維持角膜的健康。

健康



獨有非球面光學
減少鏡片和眼睛的球面相差，給予您高清視覺。

視力

Product 產品	Biofinity Sphere	Biofinity XR	Biofinity Toric	Biofinity Multifocal
Material 物料	comfilcon A	comfilcon A	comfilcon A	comfilcon A
Water Content 水份	48%	48%	48%	48%
Base Curve 基弧(mm)	8.6	8.6	8.7	8.6
Diameter 直徑(mm)	14.0	14.0	14.5	14.0
Power Range 度數範圍	-0.25D to -6.00D (0.25 steps) -6.00D to -12.00D (0.50 steps) +0.25D to +6.00D (0.25 steps) +6.00D to +8.00D (0.50 steps)	-12.50D to -20.00D (0.50 steps) +8.50D to +15.00D (0.50 steps)	Plano to -6.00D (0.25 steps) -6.00D to -12.00D (0.50 steps) +0.25D to +6.00D (0.25 steps) +6.00D to +8.00D (0.50 steps)	Plano to -6.00D (0.25 steps) -6.00D to -10.00D (0.50 steps) +0.25D to +6.00D (0.25 steps)
ADD 附加度數				Balance Progressive Technology • D lens and N lens • +1.00, +1.50, +2.00, +2.50
Cylinder Power and Axis 散光度數和線位			-0.75, -1.25, -1.75, -2.25 10° to 180° (10° steps)	
Central Thickness 中央厚度(mm) (@-3.00D)	0.08	Varies with Rx	0.11	0.09
Dk/t 透氧量 (@-3.00D)	160	Dk= 128	116	142
Modulus 模數(MPa)	0.75	0.75	0.75	0.75
Packaging 包裝	6	6	3	6